

Egzamin ósmoklasisty - język polski

Średni wynik testu w ogólnopolskiej próbie statystycznej wynosi **21,53** p., co stanowi **47,84%**.

Średni wynik testu w województwie **pomorskim** wynosi **20,28** p., co stanowi **45,07%**.

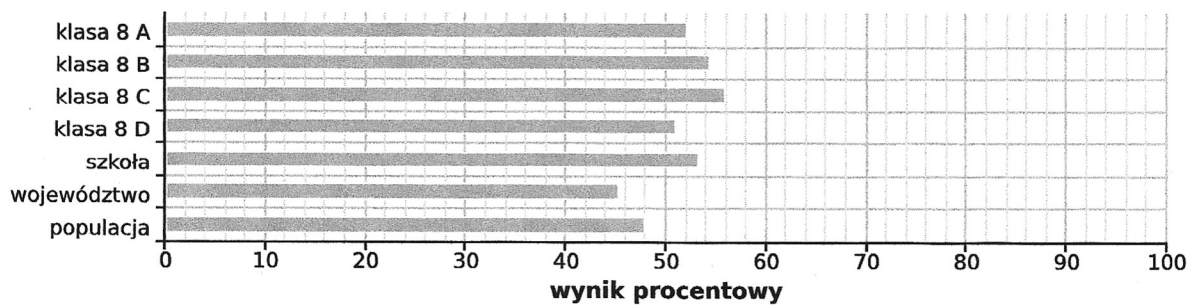
Średni wynik testu w szkole wynosi **23,93** p., co stanowi **53,18%**.

Średni wynik testu w klasie **8 A** wynosi **23,42** p., co stanowi **52,04%**.

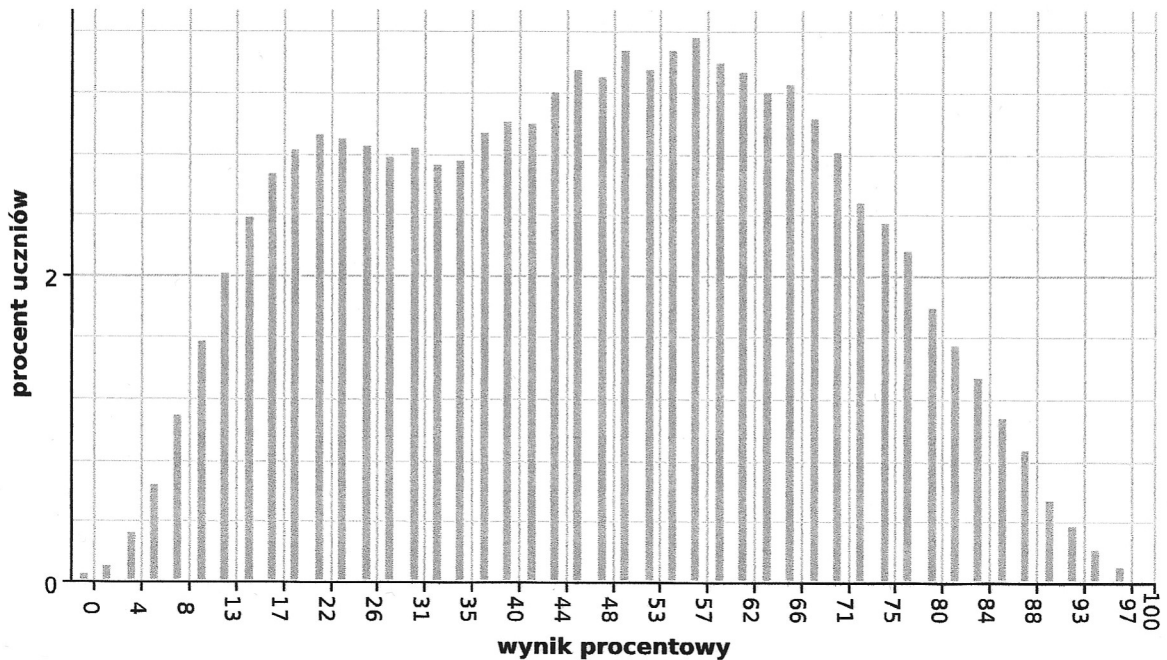
Średni wynik testu w klasie **8 B** wynosi **24,38** p., co stanowi **54,18%**.

Średni wynik testu w klasie **8 C** wynosi **25,06** p., co stanowi **55,69%**.

Średni wynik testu w klasie **8 D** wynosi **22,85** p., co stanowi **50,78%**.



Rozkład wyników populacji



Egzamin ósmoklasisty - matematyka

Średni wynik testu w ogólnopolskiej próbie statystycznej wynosi **9,23 p.**, co stanowi **36,92%**.

Średni wynik testu w województwie **pomorskim** wynosi **8,98 p.**, co stanowi **35,92%**.

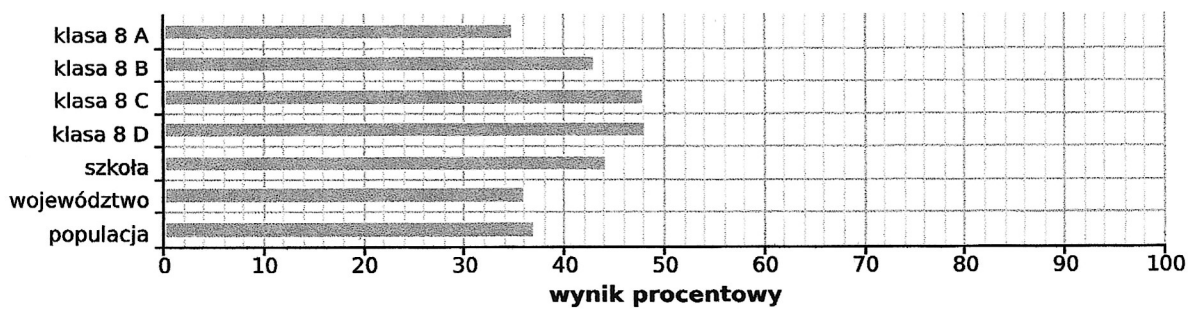
Średni wynik testu w szkole wynosi **11,01 p.**, co stanowi **44,04%**.

Średni wynik testu w klasie **8 A** wynosi **8,67 p.**, co stanowi **34,68%**.

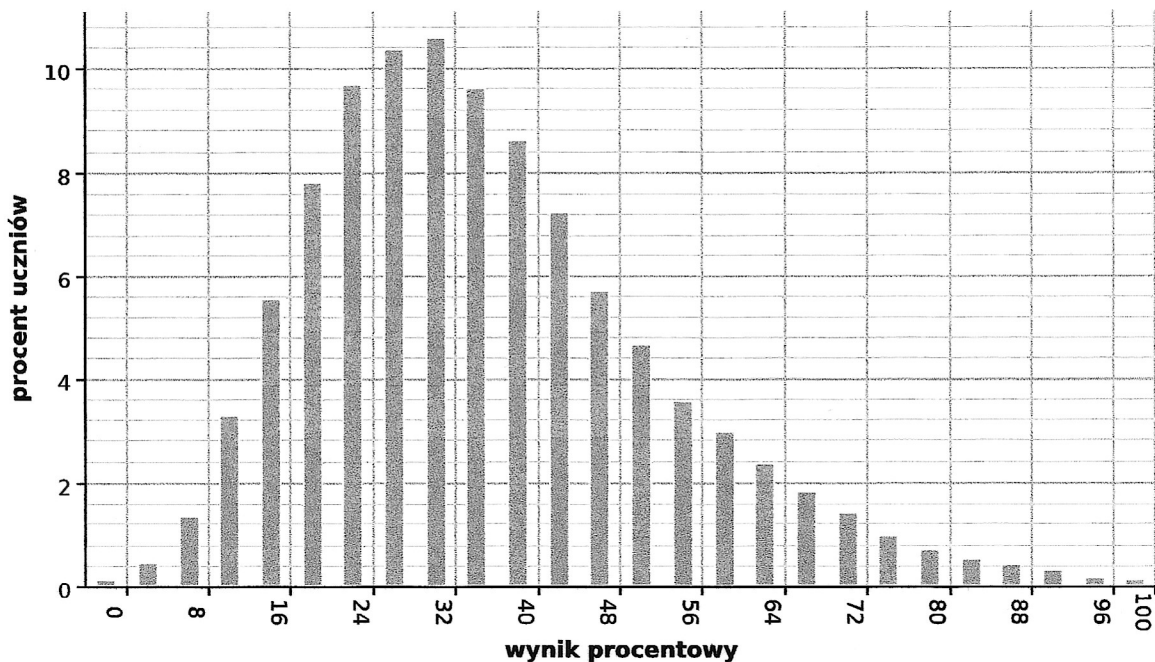
Średni wynik testu w klasie **8 B** wynosi **10,71 p.**, co stanowi **42,84%**.

Średni wynik testu w klasie **8 C** wynosi **11,94 p.**, co stanowi **47,76%**.

Średni wynik testu w klasie **8 D** wynosi **12,00 p.**, co stanowi **48,00%**.



Rozkład wyników populacji



Egzamin ósmoklasisty - język angielski

Średni wynik testu w ogólnopolskiej próbie statystycznej wynosi **28,97** p., co stanowi **52,67%**.

Średni wynik testu w województwie **pomorskim** wynosi **29,06** p., co stanowi **52,84%**.

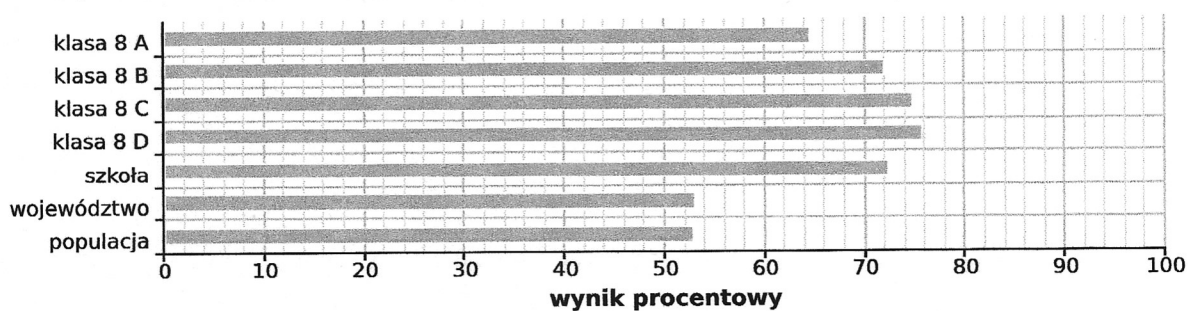
Średni wynik testu w szkole wynosi **39,76** p., co stanowi **72,29%**.

Średni wynik testu w klasie **8 A** wynosi **35,42** p., co stanowi **64,40%**.

Średni wynik testu w klasie **8 B** wynosi **39,57** p., co stanowi **71,95%**.

Średni wynik testu w klasie **8 C** wynosi **41,06** p., co stanowi **74,65%**.

Średni wynik testu w klasie **8 D** wynosi **41,63** p., co stanowi **75,69%**.



Rozkład wyników populacji

